

Costruzione di Interfacce Primi passi in OpenGL

cignoni@iei.pi.cnr.it
<http://vcg.iei.pi.cnr.it/~cignoni>

1

Introduzione

- ❖ Abbiamo visto
 - ❖ Cosa significa rendering
 - ❖ L'approccio object viewer
- ❖ Mettiamo in pratica qualcosa
- ❖ Scriviamo la prima applicazione che usa opengl
- ❖ Siccome non sappiamo ancora nulla ci terremo sul semplice.

2

Sierpinski gasket

- ❖ Si parte da un triangolo equilatero
- ❖ Si rimuove quello centrale
- ❖ Si procede ricorsivamente per i tre triangoli rimasti.



3

Sierpinski Gasket

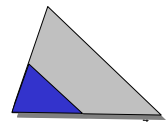
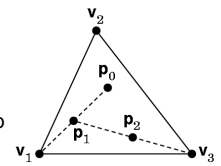
- ❖ Approccio Generativo dell'insieme di punti P che appartengono al gasket:

p = punto a caso del triangolo
while true

vi = vertice a caso del triangolo

$p = (p+v_i)/2$

$P = P \cup \{p\}$



Stuttura del programma

Struttura classica dei programmi a linea di comando:

```
main()
{
    init();
    do_my_beautiful_algorithm();
    exit();
}
```

Non ha molto senso per i programmi con un'interfaccia utente.

Come avviene il processo di interazione tra l'utente e l'applicazione?

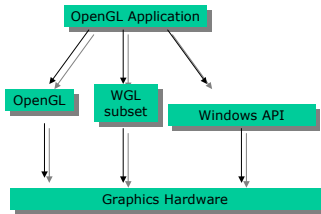
5

Event driven programming

- ❖ Gestione interazione applicazione-utente tramite *callback (message handlers ecc)* o gestione diretta degli eventi del sistema
 - ❖ funzioni che sono attivate in risposta a vari eventi (messaggi) gestiti dal sistema operativo (pressione di un tasto del mouse o della tastiera, reshape della finestra, necessita' di ridisegnare il contenuto della finestra ecc)
 - ❖ Il flusso principale dell'applicazione e' in mano all'utente o meglio al sistema operativo.

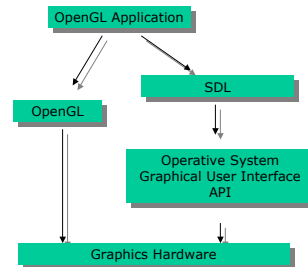
6

Struttura Windows OpenGL App



7

Struttura Applicazione OpenGL+SDL



8

SDL

- ❖ Simple DirectMedia Layer is a cross-platform multimedia library designed to provide level access to audio, keyboard, mouse, joystick, 3D hardware via OpenGL, and 2D video framebuffer.
- ❖ Simple DirectMedia Layer supports Linux, Windows, BeOS, MacOS Classic, MacOS X, ecc.
- ❖ It implements a simple *portable* application programming interface (API) for the windowing part of OpenGL.
- ❖ So you can write a single OpenGL program that works on both Win32 PCs and X11 workstation
- ❖ <http://www.libsdl.org>

9

Schema Minimo Applicazione SDL

- ❖ Inizializzare
 - ❖ `SDL_Init(SDL_INIT_VIDEO)`
 - ❖ `SDL_SetVideoMode(640, 480, 0, SDL_OPENGL)`
- ❖ Gestire il ciclo degli eventi

```
...
while ( ! done ) {
    SDL_Event event;
    SDL_WaitEvent(&event);
    switch(event.type)
    {
        case ...
    }
}
```

Per quello che ci riguarda la cosa piu' importante e' la gestione dell'evento: "quit"

10

Approccio minimale per fare grafica

11

La minima applicazione SDL 1

```
#ifdef WIN32
#define WIN32_LEAN_AND_MEAN
#include <windows.h>
#endif

#include <GL/gl.h>
#include <GL/glu.h>
#include <stdlib.h>
#include <SDL.h>

void DrawGLScene()
{
    glClear(GL_COLOR_BUFFER_BIT | GL_DEPTH_BUFFER_BIT);
    SDL_GL_SwapBuffers();
}

...
```

12

La minima applicazione SDL 2

```
int main(int argc, char **argv)
{
    SDL_Init(SDL_INIT_VIDEO);
    SDL_SetVideoMode(640, 480, 0, SDL_OPENGL);

    int done = 0;
    while ( ! done ) /* Loop, drawing and checking events */
    {
        DrawGLScene();
        SDL_Event event;
        SDL_WaitEvent(&event);
        switch(event.type)
        {
            case SDL_QUIT : done = 1; break ;
            case SDL_KEYDOWN :
                if ( event.key.keysym.sym == SDLK_ESCAPE )
                    done = 1;
                break;
        }
    }
    SDL_Quit();
    return 1;
}
```

13

Dove si disegna?

- ❖ Ricordate la pipeline di rendering



- ❖ La prima cosa che fa il renderer e' di spostare tutto nel sistema di riferimento della camera
- ❖ Poi taglia quel che non si vede
- ❖ Infine appiattisce il mondo sul piano di vista

14

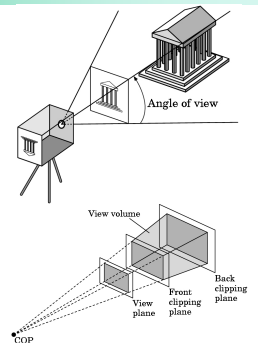
Trasformazioni e Clipping

- ❖ Noi non abbiamo definito nessuna trasformazione quindi vedremo solo quello che si trova *davanti* alla camera.
- ❖ Più precisamente vedremo quello che si trova nel *Volume di Vista*:
Porzione di spazio, nel sistema di riferimento della camera, che e' visibile dalla camera.

15

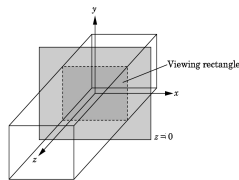
Volume di Vista

- ❖ Normalmente ci si aspetta che il volume di vista sia una piramide infinita.
- ❖ Per ragioni di praticità si aggiungono due piani (front and back o near and far) che ulteriormente delimitano lo spazio d'interesse, e quindi il volume di vista è un tronco di piramide.



Proiezione Ortografica

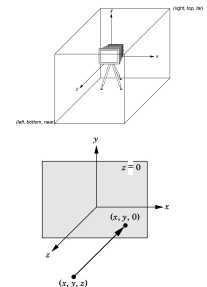
- ❖ Se ci immaginiamo la camera posta ad una distanza infinita il volume di vista diventa un parallelepipedo.
- ❖ Questo genere di vista è detto **ortogonale**



17

Proiezione Ortografica

- ❖ In una proiezione ortografica tutti i punti nel volume di vista vengono semplicemente proiettati perpendicolarmente sul piano di vista.



18

Compilare effettivamente

- ❖ Usiamo .net 2002
- 1. Installare SDL (a casa)
- 2. creare un progetto
- 3. settare le giuste opzioni di compilazione
- 4. Aggiungere il file cpp al progetto.
- 5. compilare

19

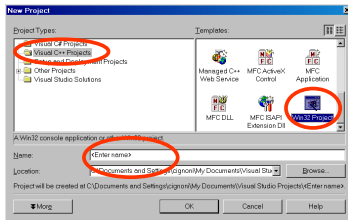
Installare SDL

- ❖ La distro di sdl x win contiene documentazione, lib, include e dll
- ❖ Scompartate tutto da qualche parte (e.g. tipo c:\code\)
- ❖ copiate la dll nella dir system32 di windows



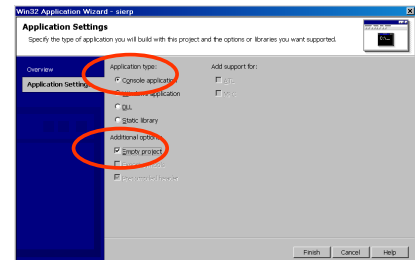
20

Creare il progetto



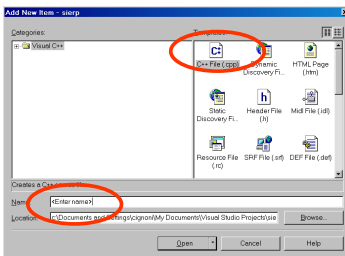
21

Setting progetto



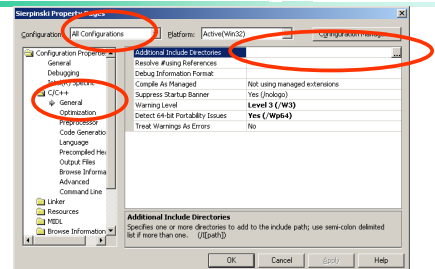
22

Aggiungere un file al progetto



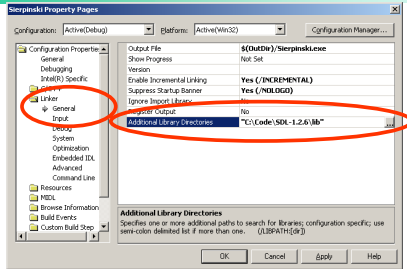
23

Opzioni di progetto: Include

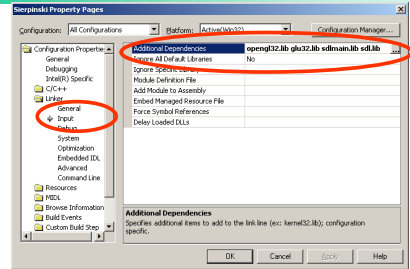


24

Opzioni di progetto: Libs

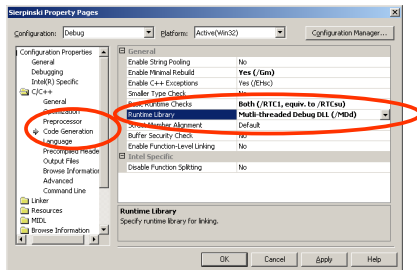


25



26

Run time library



27

Disegno del sierpinski set

- ❖ Questioni principali
- ❖ Come si disegna un insieme di punti
- ❖ Dove si disegna?

28

Come si disegna in OpenGL

- ❖ Disegnare significa definire una scena da far passare nella pipeline

glBegin(Primitiva)

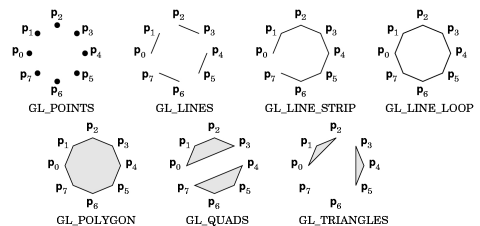
Dati della primitiva (Coordinate vertici, e attributi vari)

glEnd()

- ❖ Le coordinate dei vertici si specificano con il comando
- ❖ glVertex*();

29

Primitive OpenGL



30

Note Su OpenGL

Note

- ❖ OpenGL e' il layer di base
- ❖ GLU e'un insieme di funzioni di utility costruite sopra OpenGL, piu'comode da usare
- ❖ GLUT e' il toolkit di interfaccia con il sistema operativo
- ❖ Wgl e GLx sono i sottoinsiemi di OpenGL che dipendono dal SO e che permettono di dire al SO ad esempio che l'interno di una certa finestra deve essere *adatto* a OpenGL. Per ora nascosto da GLUT
- ❖ Tutto quanto sopra e' C (e non C++).

31

GL syntax

- ❖ Tutte le funzioni di Opengl si chiamano
- ❖ glSomethingXXX
- ❖ Dove XXX specifica (numero) il tipo dei parametri:
- ❖ glColor3f(float, float, float)
 - f: float
 - d: double ecc.
- ❖ Non e' C++...

32

Disegnare il sierpinski gasket

- ❖ La generazione e' facile, quindi si può evitare di memorizzare e disegnare durante il processo di generazione.

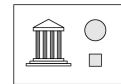
```
GLfloat triangle[3][2]={
    { -1.0f, -1.0f},{ 1.0f, -1.0f},{ 0.0f, 1.0f}    };

GLfloat p[2]={0.0f, 0.0f};
int i, j;
glClear(GL_COLOR_BUFFER_BIT);
glBegin(GL_POINTS);
for(j=0;j<20000;j++)
{
    i=rand()%3;
    p[0]=(p[0]+triangle[i][0])/2.0f;
    p[1]=(p[1]+triangle[i][1])/2.0f;
    glVertex2f(p[0],p[1]);
}
glEnd();
```

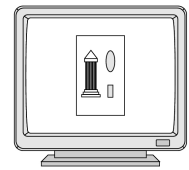
33

Gestione Reshape

- ❖ Il comportamento di default e' che tutto il volume di vista viene mappato nella finestra.
- ❖ Aspect Ratio sbagliata



(a)

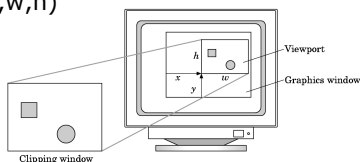


(b)

Viewport

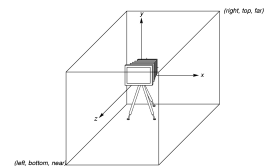
- ❖ Di default si disegna su tutto la finestra, ma si puo specificare una sottoporzione rettangolare della finestra (contesto) su cui si disegna

glViewport(x,y,w,h)



Adattare la camera alla finestra

- ❖ In opengl una vista ortogonale, si specifica definendo il view volume glOrtho(left,right,bottom,top,near,far);



36

Adattare la camera alla finestra

- ❖ Il View Volume deve avere le stesse proporzioni della finestra
 - ❖ In SDL:
 - ❖ E dare la possibilita' di ridimensionare la finestra
- ```
SDL_SetVideoMode(640,480,0, SDL_OPENGL | SDL_RESIZABLE)
```
- ❖ Si deve gestire il messaggio di resize.
- ```
case SDL_VIDEORESIZE :  
    myReshapeFunc(event.resize.w,event.resize.h);
```

37

Adattare la camera alla finestra

```
void myReshapeFunc(GLsizei w, GLsizei h)  
{  
    glMatrixMode (GL_PROJECTION);  
    glLoadIdentity ();  
    float ratio=(float)h/(float)w;  
    glOrtho(-1,1,-ratio,ratio,-1,1);  
    glViewport (0, 0, (GLsizei) w, (GLsizei) h);  
    glMatrixMode (GL_MODELVIEW);  
}
```

38

O ancora meglio

```
void myReshapeFunc(GLsizei w, GLsizei h)  
{  
    glMatrixMode (GL_PROJECTION);  
    glLoadIdentity ();  
    float ratio=(float)h/(float)w;  
    if(ratio>=1)  
        glOrtho(-1,1,-ratio,ratio,-1,1);  
    else {  
        ratio=1.0/ratio;  
        glOrtho(-ratio,ratio,-1,1,-1,1);  
    }  
    glViewport (0, 0, (GLsizei) w, (GLsizei) h);  
    glMatrixMode (GL_MODELVIEW);  
}
```

39

Gestire meglio il disegno

- ❖ Ridisegna la scena troppe volte
- ❖ Gestiamo anche l'evento "necessita' di ridisegnare"
- ❖ Nel ciclo degli eventi:

```
case SDL_VIDEOEXPOSE :  
    DrawGLScene();  
    break;
```
- ❖ E togliamo il `DrawGLScene` dal ciclo degli eventi

40